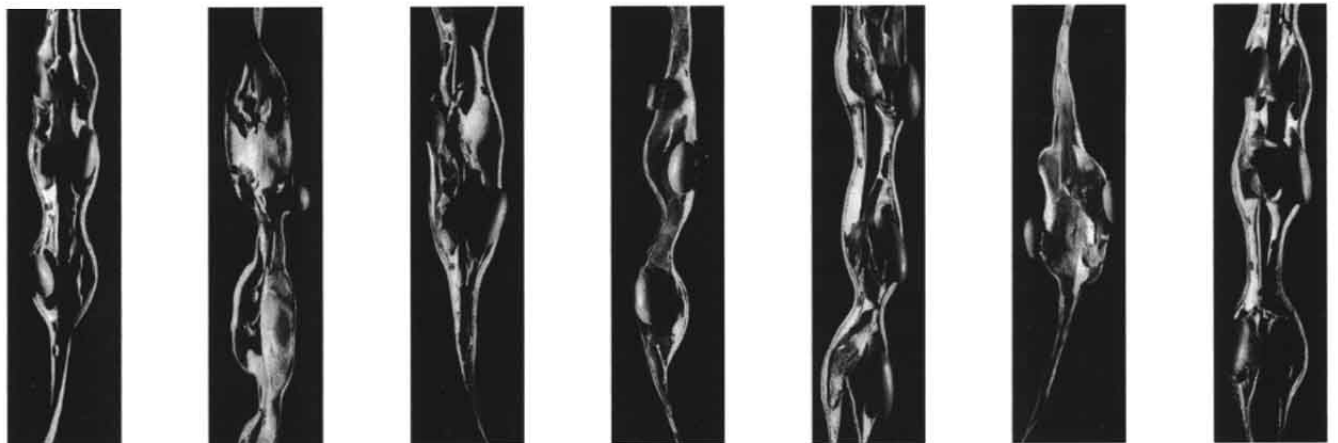




© Patricia Lagarde, de la serie *De la clasificación de los seres*.



© Patricia Lagarde, de la serie *Herbolaria*.

Patricia

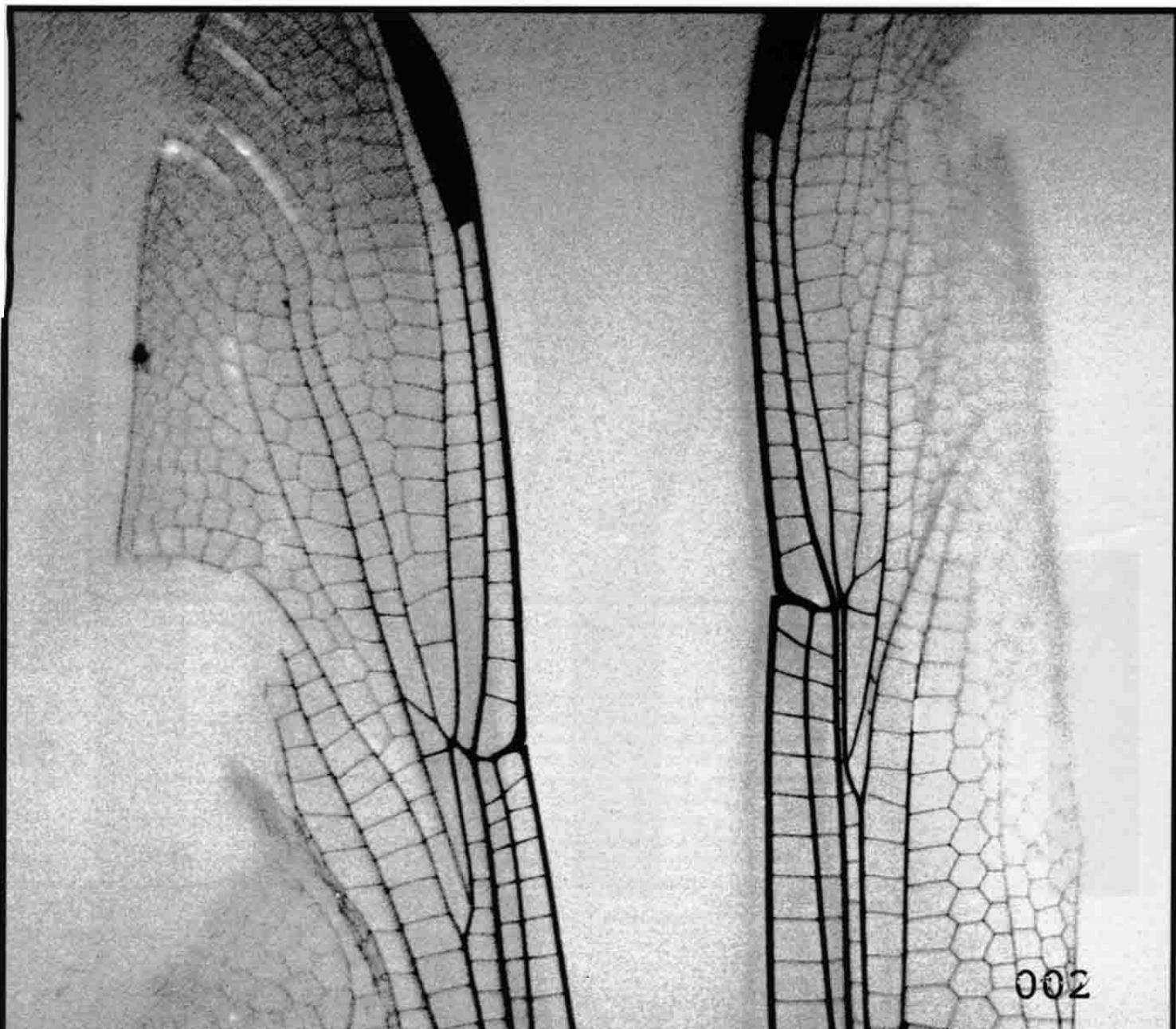
L a g a r d e



© Patricia Lagarde, de la serie *De la clasificación de los seres*.

PATRICIA LAGARDE. Ciudad de México, 1961. Realiza estudios en Comunicación y Diseño Gráfico en la Universidad Iberoamericana, en Fotografía en la Escuela Activa, así como talleres con Manolo Laguillo, Keith Carter, Beatriz Novaro, Gabriel Figueroa F., Julio Galindo, Jesús Sánchez Uribe, Daniel Kazimierski, en el Centro de la Imagen, entre otras instituciones y talleres. Desde 1994 ha llevado a cabo exposiciones individuales en México en la Galería Emma Molina, Monterrey, N. L., The Gallery, Galería Mont-Ugalde, D. F., Centro Universitario, UAQ, Querétaro, Galería Enrique Romero, D. F., entre otros, y en el extranjero en C. Lowicka, Varsovia, Polonia, Lithuanian National Commission for UNESCO, Vilnius, Lithuania, Budakaláz, Budapest, Hungría, Debrecen, Hungría, Galería Occurrence, Montreal, Canadá. Colectivamente ha participado en más de 15 muestras en México, Austria y en Finlandia. Le es otorgada la beca de Jóvenes Creadores, FONCA, 1995. En 1997 publica el libro-objeto *Desierto*, Ciudad de México. En 1998 publica el libro *No en el aire / en el instante*, Ciudad de México, Ed. Sámara, CONACULTA-FONCA, México, D. F. Recibe la Beca de Coinversión del FONCA, para coeditar con Artes de México el libro *Herbarium*, 2000. En 2001, le es otorgada la beca del Sistema Nacional de Creadores. lagardepatricia@hotmail.com

© Patricia Lagarde, de la serie *De la clasificación de los seres*.



002