

Obra fotográfica

Carlos Mario **Delacruz**

Carlos Mario Delacruz se considera un ente multitareas: artesano, monero, historietista, videógrafo, fotógrafo y editor.

En su época de monero colaboró en medios regionales y nacionales como: *La Jornada de Oriente*, *e-consulta*, *Las Histerietas de La Jornada*, *El Chamuco* (primera época, la de Rius), *El Papá del Ahuizote* y otras más.



© Carlos Mario Delacruz. De la serie *El espejo onírico*.

Su trabajo como fotógrafo lo coloca del lado de los inmergentes e independientes, no sigue las modas o tendencias que imponen las políticas culturales oficiales o privadas, trabaja al margen de convocatorias, becas o premios.

Actualmente forma parte del Colectivo Casa Click, del Encuentro Fotográfico México (EFM) y de la productora El K-mo-T INVISIBLE.

Sus fotos e ilustraciones se han expuesto principalmente en foros independientes y en universidades. La temática general de su trabajo fotográfico es la calle, vista como un ente vivo con múltiples capas donde todo cabe en ella, en sus periferias e interiorismos y nadie puede asirla a cabalidad: todos poseemos, desposeemos, habitamos y deshabitamos sus fragmentos.

El principal reto de quienes andan disparando su cámara en la calle es lidiar con la tensión generada entre el derecho a la privacidad de las personas y el derecho a la libertad de expresión del fotógrafo sin que se pierda el valor documental de las imágenes captadas.

La presente serie de imágenes titulada *El espejo onírico* es un ejercicio, de los múltiples posibles, que se inserta en ese reto.

Redes sociales:
Facebook: [Carlos Mario Delacruz](#)
Instagram: [@solodelacruz](#)

© Carlos Mario Delacruz. De la serie *El espejo onírico*.



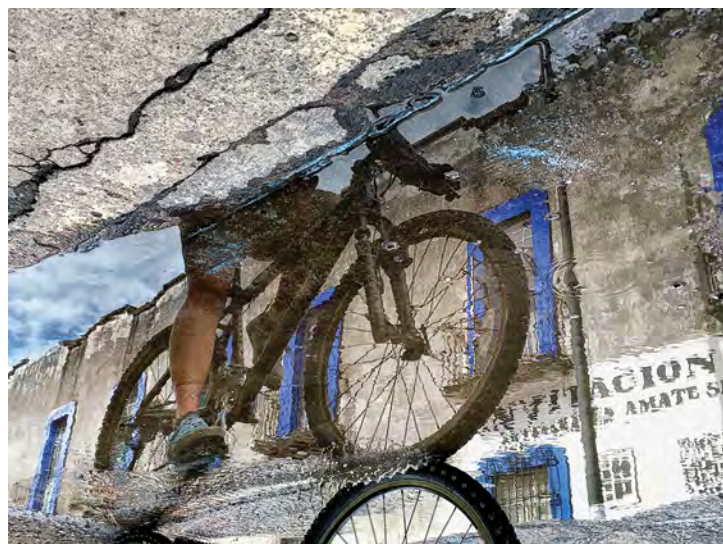
© Carlos Mario Delacruz. De la serie *El espejo onírico*.





© Carlos Mario Delacruz. De la serie *El espejo onírico*.

© Carlos Mario Delacruz. De la serie *El espejo onírico*.



© Carlos Mario Delacruz. De la serie *El espejo onírico*.



© Carlos Mario Delacruz. De la serie *El espejo onírico*.